



CATALOGUE **2024**

L'ART DE S'ENTOURER... DE BONNES VALEURS

INNOVATION

Se réinventer en permanence pour vous offrir le meilleur.

AGILITÉ

S'adapter aux défis d'un monde qui change pour rester le partenaire idéal.

FIABILITÉ

Bien vous entourer, et **pour longtemps.**

SERVICE

Vous mettre au centre de nos préoccupations pour **vous offrir un service Premium.**

DURABILITÉ

Concevoir des produits durables, **c'est protéger votre avenir.**

GAMMES

||| Solstice OCCULTATIONS

La gamme d'occultants Solstice incarne l'harmonie naturelle entre lumière et ombre, offrant intimité et esthétique à vos espaces extérieurs. Inspirée par la nature, Solstice associe protection et élégance, créant des ambiances apaisantes et sécurisées. Ces occultants durables, conçus à partir de matériaux écoresponsables, s'adaptent à tous types d'environnements, qu'ils soient modernes ou naturels, tout en garantissant un design raffiné et une intégration subtile dans votre jardin.

≡ Equinox CLOTÛRES

La gamme Equinox redéfinit l'art de la clôture. A la fois équilibrées et résolument contemporaines, ces clôtures offrent une protection robuste et sont conçues à partir de matériaux durables et respectueux de l'environnement. Inspirée par l'harmonie des saisons, Equinox reflète des valeurs de renouveau et de sophistication, s'intégrant avec élégance dans tout type d'espace extérieur.

SOMMAIRE



Composite p.8

Bois p.16

Des matières responsables p.20



Composite p.30

Aluminium p.38

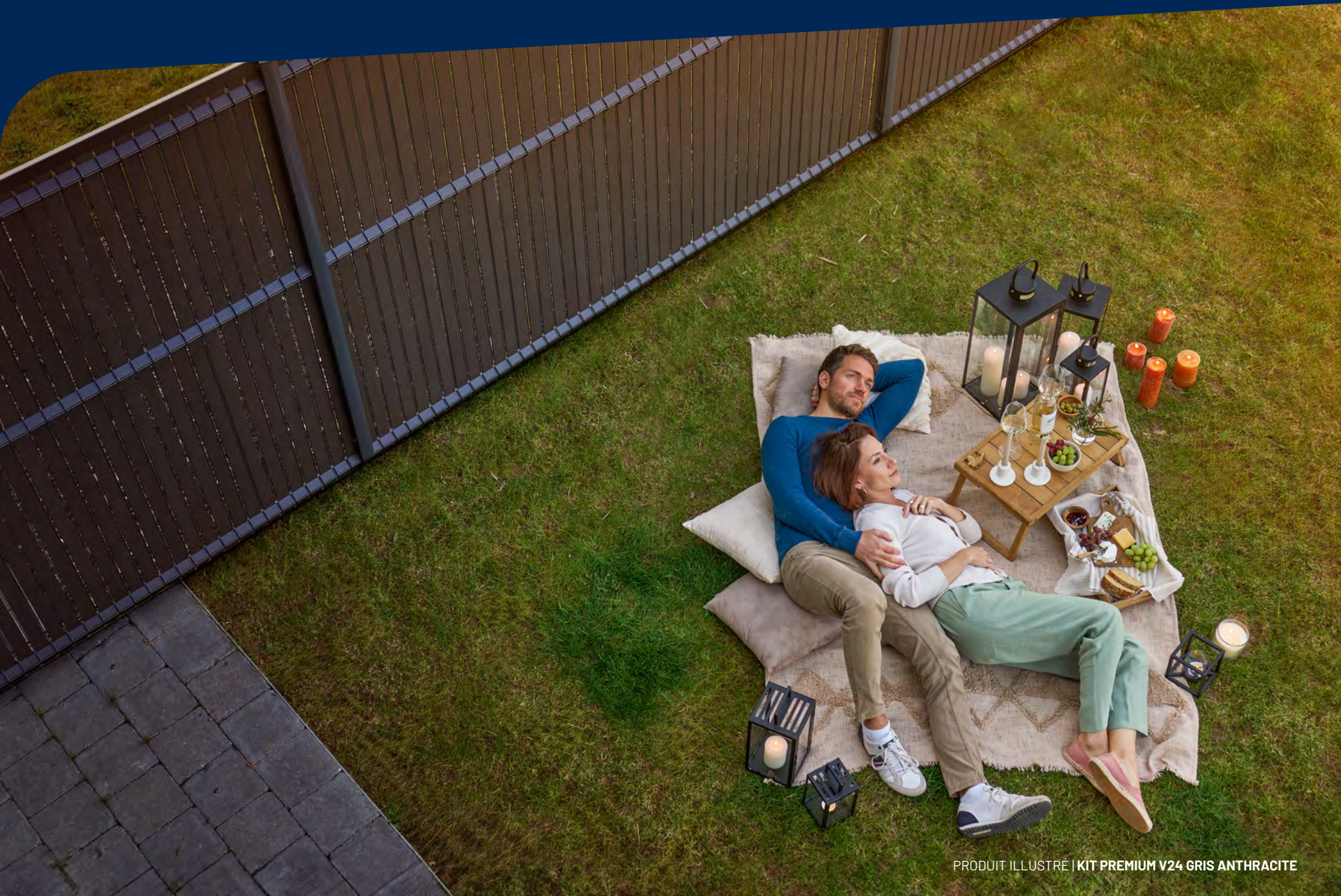
Accessoires p.52

Portillons
et portails p.56



Solstice
OCCULTATIONS







KIT D'OCCULTATION COMPOSITE

Misez sur la longévité du composite pour une occultation durable et design.

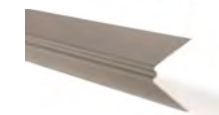
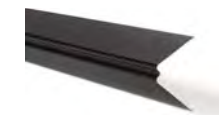


KIT D'OCCULTATION | PREMIUM V24

MAILLE 55 - POSE DROITE - LG 2M50



Dimensions	Coloris	Référence	Conditionnement
H 1,03 m	Gris anthracite	816517	Palette de 40 kits
	Gris quartz	816518	
	Brun	816519	
H 1,23 m	Gris anthracite	816182	
	Gris quartz	816281	
	Brun	816285	
H 1,53 m	Gris anthracite	816183	
	Gris quartz	816282	
	Brun	816286	
H 1,73 m	Gris anthracite	816184	
	Gris quartz	816283	
	Brun	816287	
H 1,93 m	Gris anthracite	816185	
	Gris quartz	816284	
	Brun	816288	



TRIANGLE ALUMINIUM



LISSE HAUTE ALUMINIUM

KIT PREMIUM V24 | MAILLE 55

- 43 lattes intermédiaires 49 mm
- 2 lattes d'extrémités 37 mm
- 5 réglettes UPKOS®
- 1 lisse haute aluminium en 2 parties
- 4/6 triangles aluminium

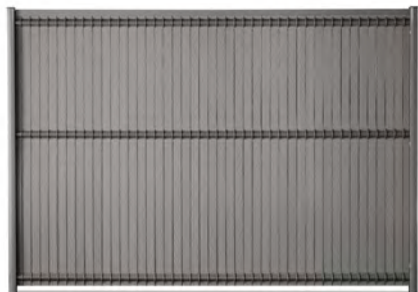


RÉGLETTE UPKOS®





KIT PREMIUM V24 GRIS ANTHRACITE



KIT PREMIUM V24 GRIS QUARTZ



KIT PREMIUM V24 BRUN



TUTORIEL DE POSE



PRODUIT ILLUSTRÉ | KIT PREMIUM V24 POSE DROITE GRIS ANTHRACITE

KIT D'OCCULTATION | PREMIUM B50

MAILLE 50 - POSE DROITE - LG 2M50



Dimensions	Coloris	Référence	Conditionnement
H 1,03 m	Gris anthracite	816746	PaLETTE de 40 kits
	Brun	816752	
H 1,23 m	Gris anthracite	816747	
	Brun	816753	
H 1,53 m	Gris anthracite	816748	
	Brun	816754	
H 1,73 m	Gris anthracite	816749	
	Brun	816755	
H 1,93 m	Gris anthracite	816750	
	Brun	816756	



TRAPÈZE ALUMINIUM (réversible)



LISSE HAUTE ALUMINIUM



KIT PREMIUM B50 | MAILLE 50

- 48 lattes intermédiaires 44 mm
- 2 lattes d'extrémités 33 mm
- 5 réglettes UPKOS®
- 1 lisse haute aluminium en 2 parties
- 4/6 trapèzes aluminium



RÉGLETTE UPKOS®





KIT PREMIUM B50 GRIS ANTHRACITE



KIT PREMIUM B50 BRUN



TUTORIEL DE POSE



PRODUIT ILLUSTRÉ | KIT PREMIUM B50 POSE DROITE GRIS ANTHRACITE

KIT D'OCCULTATION | UNIVERSAL

MAILLE 55 - POSE TRESSÉE - LG 2M50



Dimensions	Coloris	Référence	Conditionnement
H 1,03 m	Gris anthracite	816568	Palette de 40 kits
	Gris quartz	816569	
	Brun	816570	
H 1,23 m	Gris anthracite	816446	
	Gris quartz	816450	
	Brun	816454	
H 1,53 m	Gris anthracite	816447	
	Gris quartz	816451	
	Brun	816455	
H 1,73 m	Gris anthracite	816448	
	Gris quartz	816452	
	Brun	816456	
H 1,93 m	Gris anthracite	816449	
	Gris quartz	816453	
	Brun	816457	



LISSE HAUTE ALUMINIUM



LISSE BASSE ALUMINIUM

KIT UNIVERSAL | MAILLE 55

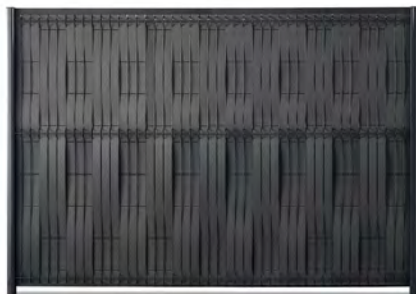
- 43 lattes intermédiaires 49 mm
- 2 lattes d'extrémités 39 mm
- 5 réglettes **UPKOS®**
- 1 lisse haute aluminium en 2 parties
- 1 lisse basse aluminium en 2 parties



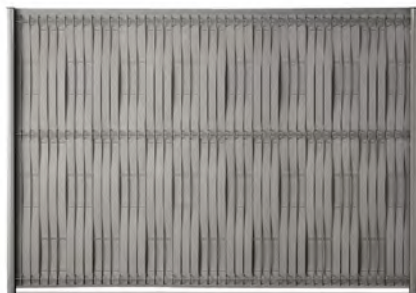
LISSE BASSE ALUMINIUM



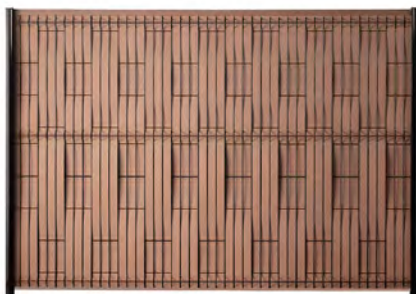
RÉGLETTES UPKOS®



KIT UNIVERSAL M55 GRIS ANTHRACITE



KIT UNIVERSAL M55 GRIS QUARTZ



KIT UNIVERSAL M55 BRUN



TUTORIEL DE POSE



PRODUIT ILLUSTRÉ | KIT UNIVERSAL M55 POSE TRESSÉE GRIS ANTHRACITE



KIT D'OCCULTATION BOIS

Charmez et protégez votre extérieur grâce aux qualités naturelles du bois respectant les normes FSC et PEFC.



KIT D'OCCULTATION | BOIS 8 mm MAILLE 55 - LG 2M50

KIT BOIS SAPIN AUTOCLAVE CLASSE III

Dimension	Référence	Conditionnement
H 1,03 m	816935	Palette de 30 kits
H 1,23 m	152355	
H 1,53 m	152356	
H 1,73 m	152357	
H 1,93 m	152358	



KIT BOIS MÉLÈZE

Dimension	Référence	Conditionnement
H 1,03 m	816662	Palette de 42 kits
H 1,23 m	816663	
H 1,53 m	816664	
H 1,73 m	816665	
H 1,93 m	816666	

KIT BOIS 8 MM MAILLE 55

- 43 lattes intermédiaires 47 mm / ép. 8 mm
- 2 lattes d'extrémités 39 mm / ép. 8 mm
- 4 ou 6 renforts horizontaux



KIT D'OCCULTATION | **BOIS 21 mm**

MAILLE 55 - LG 2M50

KIT BOIS PIN

Dimension	Référence	Conditionnement
H 1,03 m	817127	Palette de 16 kits
H 1,23 m	817128	
H 1,53 m	817129	
H 1,73 m	817130	
H 1,93 m	817131	

KIT BOIS MÊLÈZE

Dimension	Référence	Conditionnement
H 1,03 m	816759	En 2 colis Palette de 18 kits
H 1,23 m	816760	
H 1,53 m	816761	En 2 colis Palette de 16 kits
H 1,73 m	816762	
H 1,93 m	816763	

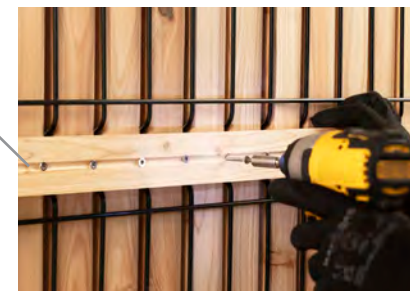
Produit	Matière	Référence	Conditionnement
VISSERIE DE FIXATION Pour 1 kit BOIS 21 mm	INOX	816144	Boite de 152 vis



KIT BOIS 21MM MAILLE 55

- 43 lattes intermédiaires 47 mm / ép. 21 mm
- 2 lattes d'extrémités 38 mm / ép. 21 mm
- 4 ou 6 renforts horizontaux

GUIDE VIS

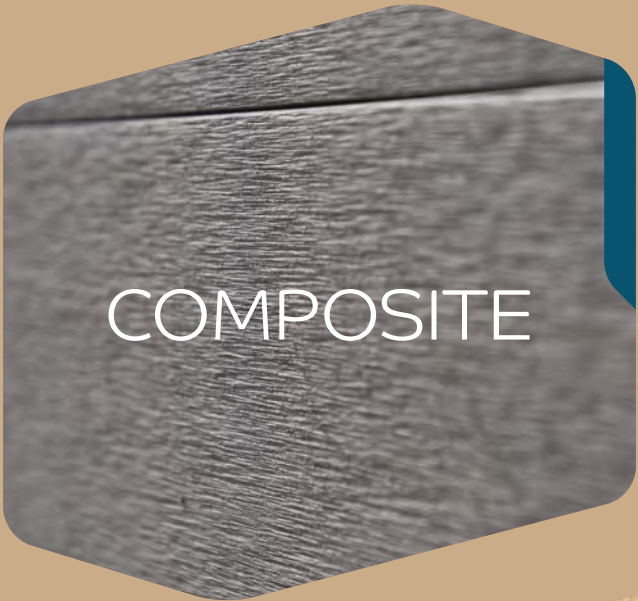


DES MATIÈRES RESPONSABLES

Nos gammes de clôtures et d'occultants sont conçues avec des matériaux soigneusement sélectionnés pour leur respect de l'environnement, répondant aux attentes de nos clients soucieux de la planète.

Le composite, issu de matériaux recyclés, offre une alternative durable et garantit une longévité remarquable, tout en donnant une seconde vie aux ressources. L'aluminium, reconnu pour sa légèreté et sa robustesse, est également 100 % recyclable, pour un impact écologique minimal. Quant au bois, il provient exclusivement de forêts éco-gérées, assurant ainsi la préservation des ressources naturelles.

Avec ces choix de matières responsables, nous proposons des solutions à la fois esthétiques et engagées pour construire un avenir plus durable.



COMPOSITE

90% recyclés, 100% recyclables

Fibres de bois



55%

Fibres de bois recyclées provenant d'usines de meubles ou d'opérations de travail du bois (copeaux)...

PEHD



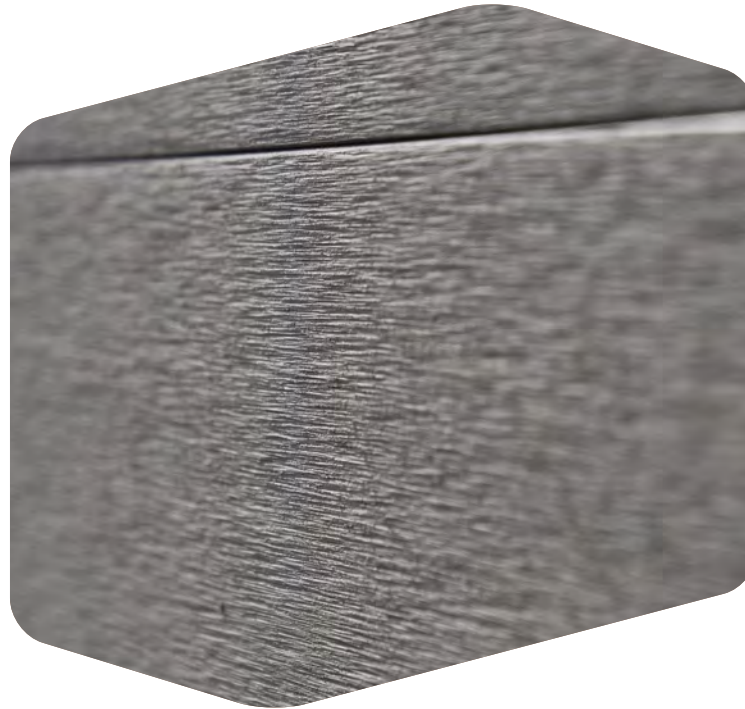
35%

Polyéthylène de haute densité, issu du recyclage de bouteilles de lait et de shampoing...

Caractéristiques et avantages écologiques



Environ 90% de matériaux recyclés à partir de fibres de bois et de plastique recyclé.



Lame composite haute performance qui résiste au soleil et à la pluie.



Conçu pour durer dans le temps.

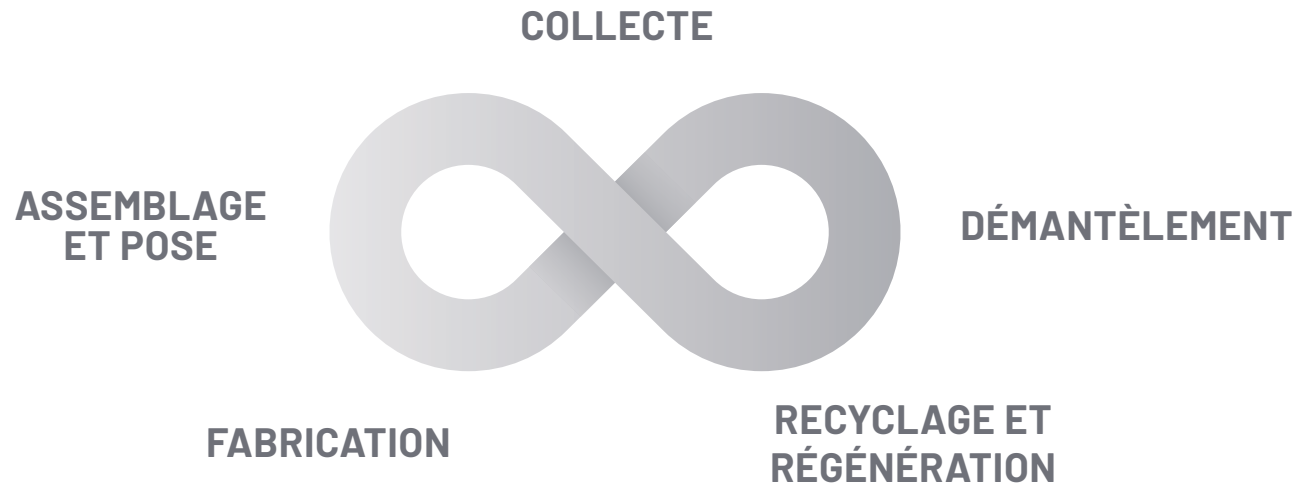


Résistant aux attaques de termites et d'insectes.



Aucun traitement supplémentaire.

Recyclable à l'infini

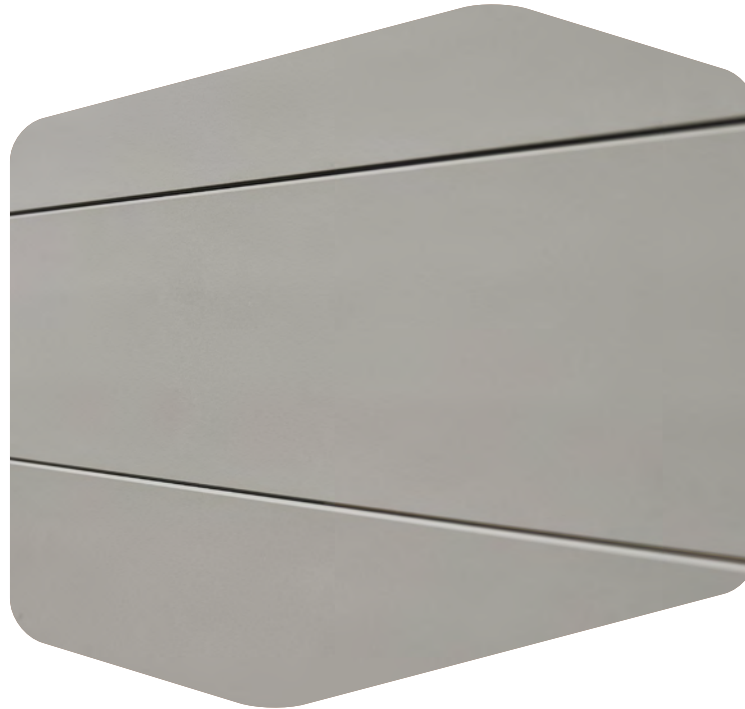


L'aluminium est recyclable à 100%, sans altération de ses propriétés physico-chimiques.

Caractéristiques et avantages écologiques



Recyclable à l'infini
sans perte de qualité.



Résistant à la corrosion.



Réduction des déchets.



Conçu pour durer
dans le temps.



Peu d'entretien .

Issu de forêts gérées durablement

Préservation des Forêts :

L'utilisation de bois certifié (comme FSC ou PEFC) aide à garantir que les forêts sont gérées de manière à préserver la biodiversité, les sols, et les ressources en eau.



Réduction de l'Empreinte Carbone :

Les forêts gérées durablement capturent et stockent le carbone, contribuant ainsi à la lutte contre le changement climatique.



Issu de forêts écogérées durablement.



Norme FSC



Norme PEFC

Caractéristiques et avantages écologiques



Longévité et durabilité.



Recyclable et réutilisable.

LE SAPIN

Le bois autoclave est un matériau durable et résistant aux intempéries.

Bien que traité, le bois autoclave peut encore être recyclé ou utilisé en fin de vie dans la production de biomasse pour l'énergie, contribuant ainsi à un cycle de vie plus vertueux et à la réduction des déchets.

LE PIN

Parmi les bois résineux, le pin est celui ayant une plus grande résistance aux variations de température. Cet atout lui procure une durabilité et une résistance naturelle contre les champignons, moisissures et insectes.

LE MÉLÈZE

Durable et naturel, le Mélèze est un bois imputrescible. Résiste aux intempéries et aux attaques fongiques et d'insectes. Ne nécessite pas de traitement chimique. Ne pollue pas l'environnement après son utilisation.

 Equinox
CLÔTURES







CLÔTURE COMPOSITE

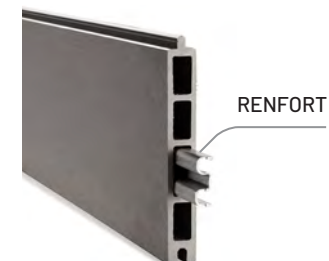
Optez pour la longévité et l'esthétisme de notre clôture composite.

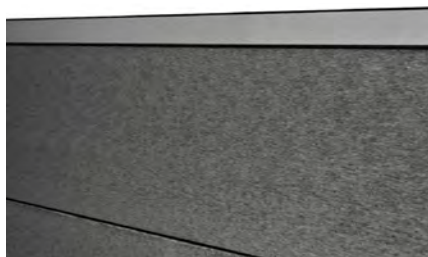


LAMES INTERMÉDIAIRES | COMPOSITE



Produit	Dimensions	Coloris	Référence	Conditionnement
LAME INTERMÉDIAIRE EFFET BROSSÉ	L 1800 mm H 150 mm EP 21 mm	Gris anthracite	152300	1 palette de 196 lames (par pack de 4 lames)
		Gris quartz	152302	
LAME INTERMÉDIAIRE EFFET BOIS		Gris anthracite	152382	
RENFORT À insérer toutes les 3 lames	L 1800 mm	Acier galvanisé	152319	Set de 10 pièces





EFFET BROSSÉ



EFFET BOIS



CLÔTURE COMPOSITE

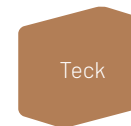


TUTORIEL DE POSE



PRODUIT ILLUSTRÉ | CLÔTURE COMPOSITE LAME INTERMÉDIAIRE GRIS ANTHRACITE

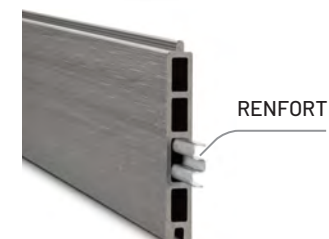
LAMES INTERMÉDIAIRES | COMPOSITE COEXTRUDÉ



Produit	Dimensions	Coloris	Référence	Conditionnement
LAME INTERMÉDIAIRE COEXTRUDÉE	L 1800 mm H 150 mm EP 21 mm	Graphite	817025	1 palette de 196 lames (par pack de 4 lames)
		Teck	817026	

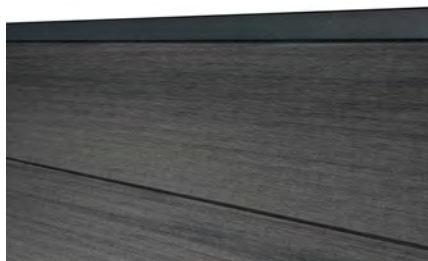


RENFORT À insérer toutes les 3 lames	L 1800 mm	Acier galvanisé	152319	Set de 10 pièces
--	-----------	-----------------	--------	------------------





LAME COEXTRUDÉE TECK



LAME COEXTRUDÉE GRAPHITE



CLÔTURE COMPOSITE COEXTRUDÉE



TUTORIEL DE POSE



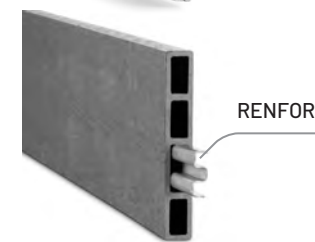
PRODUIT ILLUSTRÉ | CLÔTURE COMPOSITE LAME COEXTRUDÉE TECK ET POTEAUX NOIRS

LAMES AJOURÉES | COMPOSITE

Gris anthracite

Gris quartz

Produit	Dimensions	Coloris	Référence	Conditionnement
LAME AJOURÉE EFFET BROSSÉ	L 1800 mm H 150 mm EP 21 mm	Gris anthracite	152316	1 palette de 196 lames (par pack de 4 lames)
		Gris quartz	152317	
RENFORT À insérer à chaque lame	L 1800 mm	Acier galvanisé	152319	Set de 10 pièces
ENTRETOISES	H 15 mm	RAL 7016 S	816043	Sachet de 22 pièces
		RAL 7039 S	816044	





CLÔTURE COMPOSITE AJOURÉE
GRIS ANTHRACITE

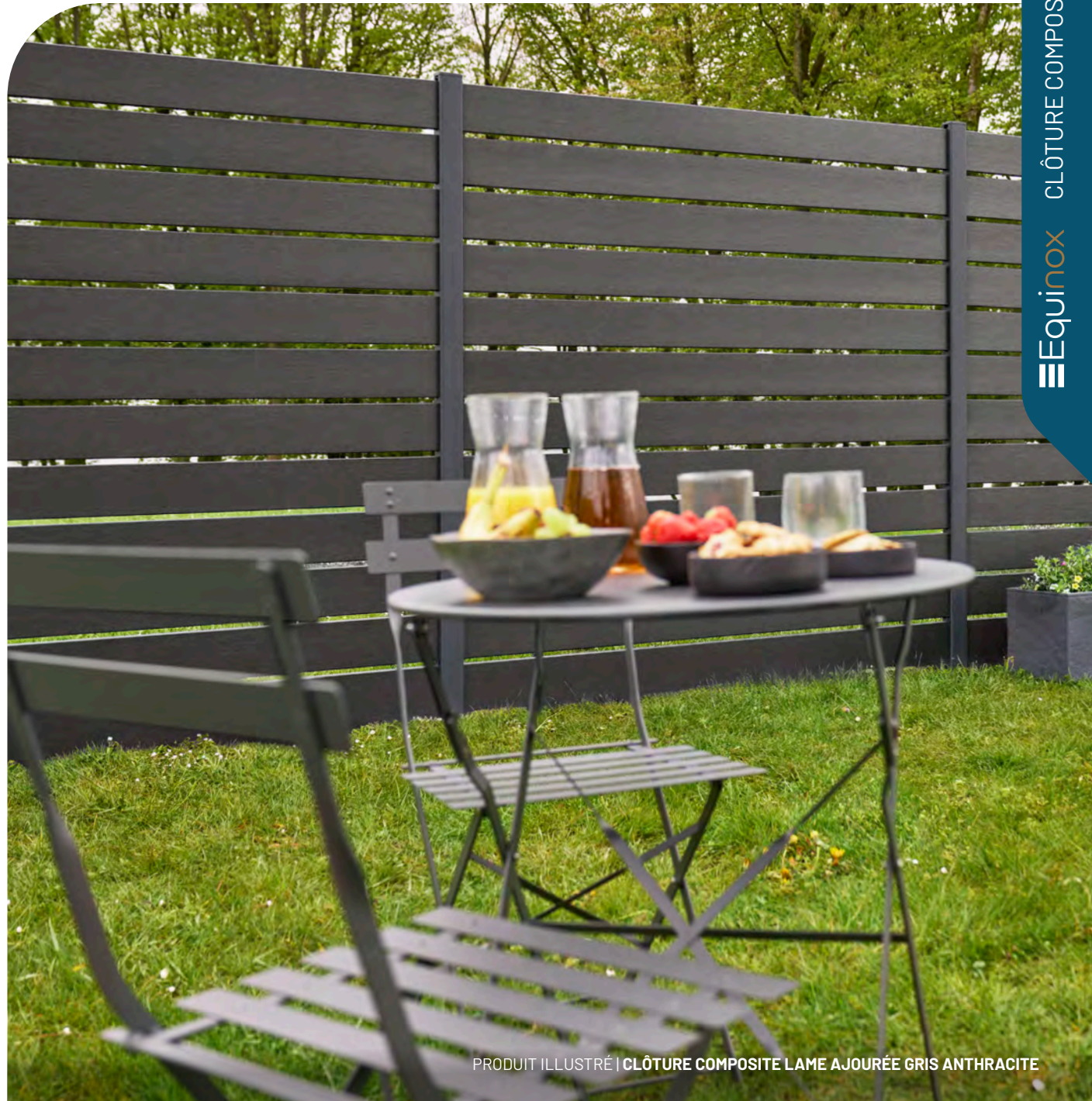


CLÔTURE COMPOSITE AJOURÉE
GRIS QUARTZ

ENTRETOISE



LAME AJOURÉE EFFET BROSSÉ
GRIS QUARTZ



PRODUIT ILLUSTRÉ | CLÔTURE COMPOSITE LAME AJOURÉE GRIS ANTHRACITE



CLÔTURE ALUMINIUM

Toute l'élégance et la robustesse de l'aluminium pour sublimer votre extérieur.



LAMES INTERMÉDIAIRES | ALUMINIUM



Produit	Dimensions	Coloris*	Référence	Conditionnement
LAME INTERMÉDIAIRE	L 1800 mm H 150 mm EP 21 mm	RAL 7016 S	152318	Palette de 80 lames
		RAL 7039 S	152388	
		RAL 9005 S	816269	



* Autres coloris, nous consulter.



CLÔTURE ALUMINIUM GRIS ANTHRACITE



CLÔTURE ALUMINIUM GRIS QUARTZ



CLÔTURE ALUMINIUM NOIR



TUTORIEL DE POSE



LAMES PERSIENNES | ALUMINIUM



Produit	Dimensions	Coloris*	Référence	Conditionnement
LAME PERSIENNE	L 1800 mm H 160 mm EP 21 mm	RAL 7016 S	816442	Palette de 80 lames
		RAL 7039 S	816508	
		RAL 9005 S	816549	



* Autres coloris, nous consulter.

ENTRETOISES	-	Gris anthracite	816557	Sachet de 12 pièces
		Gris quartz	816558	
		Noir	816559	
		Gris anthracite	816509	Sachet de 24 pièces
		Gris quartz	816510	
		Noir	816550	





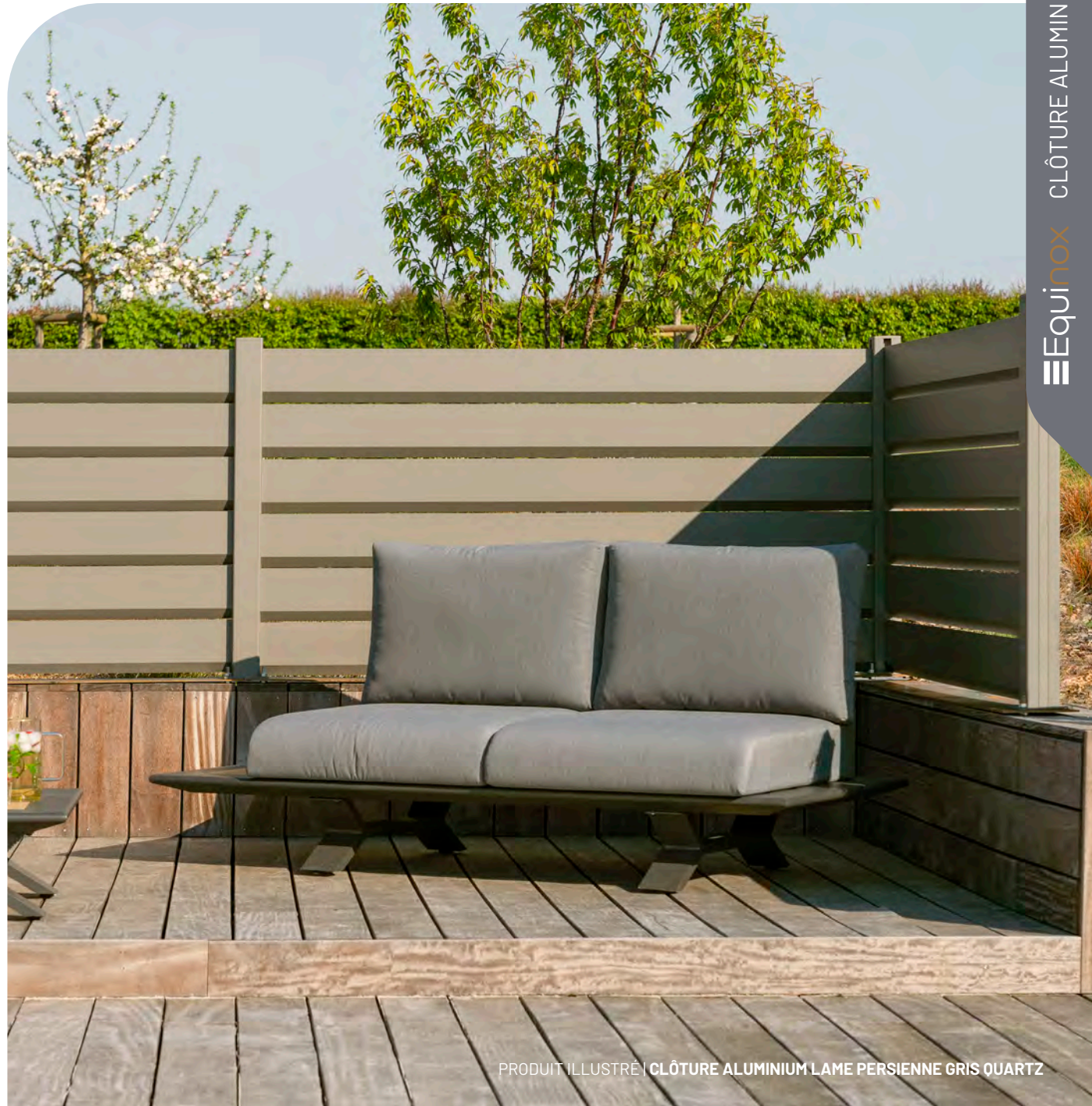
CLÔTURE ALUMINIUM PERSIENNE
GRIS ANTHRACITE



CLÔTURE ALUMINIUM PERSIENNE
GRIS QUARTZ



CLÔTURE ALUMINIUM PERSIENNE
NOIRE



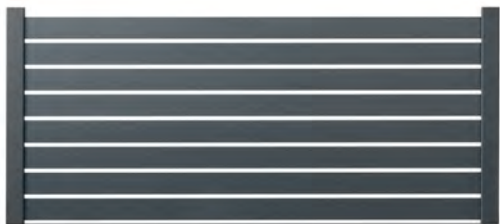
PRODUIT ILLUSTRÉ | CLÔTURE ALUMINIUM LAME PERSIENNE GRIS QUARTZ

LAMES AJOURÉES | ALUMINIUM



Produit	Dimensions	Coloris	Référence	Conditionnement
LAME AJOURÉE	L 1800 mm H 85 mm EP 21 mm	RAL 7016 S	817007	Palette de 80 lames
	L 1800 mm H 135 mm EP 21 mm	RAL 7016 S	817010	
ENTRETOISES	H 15 mm	RAL 7016 S	816043	Sachet de 22 pièces





CLÔTURE ALUMINIUM AJOURÉE 8 LAMES
GRIS ANTHRACITE



CLÔTURE ALUMINIUM AJOURÉE
GRIS ANTHRACITE



LAMES DÉCORATIVES | ALUMINIUM



Produit	Dimensions	Coloris*	Référence	Conditionnement
LAME DÉCORATIVE EPURE	L 1800 mm H 272 mm EP 2 mm	RAL 7016 S	152345	Carton de 5 pièces
		RAL 7039 S	152346	
		RAL 9005 S	816253	
LAME DÉCORATIVE AZUR		RAL 7016 S	152347	
		RAL 7039 S	152348	
		RAL 9005 S	816254	
LAME DÉCORATIVE CRYSTAL		RAL 7016 S	816255	
		RAL 7039 S	816256	
		RAL 9005 S	816257	
LAME DÉCORATIVE BRAHMI		RAL 7016 S	816798	
		RAL 7039 S	816799	
		RAL 9005 S	816800	



* Autres coloris, nous consulter.

LAMES DÉCORATIVES | ALUMINIUM



Produit	Dimensions	Coloris*	Référence	Conditionnement
LAME DÉCORATIVE KADRYL	L 1800 mm H 272 mm EP 2 mm	RAL 7016 S	816795	Carton de 5 pièces
		RAL 7039 S	816796	
		RAL 9005 S	816797	
LAME DÉCORATIVE TROPIK		RAL 7016 S	816789	
		RAL 7039 S	816790	
		RAL 9005 S	816791	
LAME DÉCORATIVE VERDI		RAL 7016 S	816783	
		RAL 7039 S	816784	
		RAL 9005 S	816785	
KIT ENCADREMENT HORIZONTAL 2 joints inclus	L 1800 mm	RAL 7016 S	816270	Carton de 5 pièces
		RAL 7039 S	816271	
		RAL 9005 S	816272	
KIT ENCADREMENT VERTICAL 4 joints inclus		RAL 7016 S	817021	
		RAL 7039 S	817022	
		RAL 9005 S	817023	



* Autres coloris, sur demande.

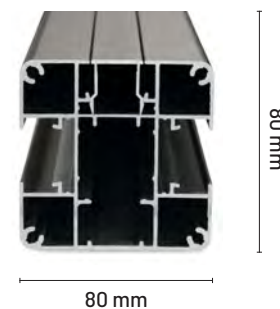
POTEAU 80 x 80 mm | ALUMINIUM



Produit	Dimensions	Coloris*	Référence	Conditionnement
POTEAU ALUMINIUM 80 x 80 mm Clip et chapeau inclus	H 1880 mm	RAL 7016 S	152320	PaLETTE de 30 pièces
		RAL 7039 S	152321	
		RAL 9005 S	816259	
	H 2300 mm	RAL 7016 S	816714	
		RAL 7039 S	816715	
		RAL 9005 S	816717	
	H 2600 mm	RAL 7016 S	152322	
		RAL 7039 S	152323	
		RAL 9005 S	816258	
	H 3200 mm	RAL 7016 S	816648	
		RAL 7039 S	816649	
		RAL 9005 S	816651	



SECTION



* Autres coloris, nous consulter.



CHAPEAU



CLIP



CHAPEAU ET CLIP
INCLUS



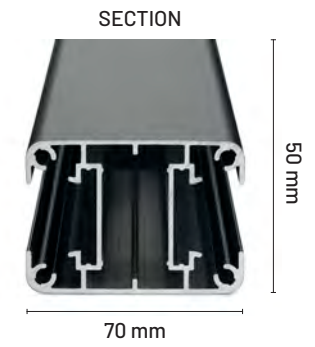
CLÔTURE ALUMINIUM AVEC POTEAU 80 x 80 mm



POTEAU 70 x 50 mm | ALUMINIUM



Produit	Dimensions	Coloris	Référence	Conditionnement
POTEAU ALUMINIUM 70 x 50 mm Chapeau inclus	H 0980 mm	RAL 7016 S	817013	Palette de 30 pièces
		RAL 7039 S	817167	
		RAL 9005 S	817173	
	H 1280 mm	RAL 7016 S	817015	
		RAL 7039 S	817169	
		RAL 9005 S	817175	
	H 1580 mm	RAL 7016 S	817017	
		RAL 7039 S	817171	
		RAL 9005 S	817177	
	H 2300 mm	RAL 7016 S	817020	
		RAL 7039 S	817172	
		RAL 9005 S	817178	



ACCESSOIRES | EQUINOX

RAL
7016 S

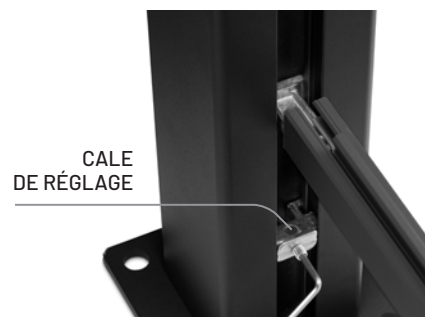
RAL
7039 S

RAL
9005 S

Produit	Dimensions	Coloris*	Référence	Conditionnement
LISSE HAUTE ALUMINIUM	1800 x 21 x 24 mm	RAL 7016 S	152332	Carton de 10 pièces
		RAL 7039 S	152333	
		RAL 9005 S	816267	
LISSE BASSE ALUMINIUM	1800 x 21 x 33 mm	RAL 7016 S	152334	
		RAL 7039 S	152335	
		RAL 9005 S	816268	
CALE DE POSE	-	-	152336	Carton de 20 pièces
CALE DE RÉGLAGE	-	-	816027	



* Autres coloris, nous consulter.



ACCESSOIRES | EQUINOX



Produit	Dimensions	Coloris*	Référence	Conditionnement
CLIP ALUMINIUM	L 980 mm	RAL 7016 S	816959	Set de 10 pièces
		RAL 7039 S	816984	
		RAL 9005 S	817000	
	L 1280 mm	RAL 7016 S	816961	
		RAL 7039 S	816986	
		RAL 9005 S	817002	
	L 1580 mm	RAL 7016 S	816963	
		RAL 7039 S	816988	
		RAL 9005 S	817004	
	L 1875 mm	RAL 7016 S	152328	
		RAL 7039 S	152329	
		RAL 9005 S	816266	
L 2100 mm	RAL 7016 S	152330		
	RAL 7039 S	152331		
	RAL 9005 S	816265		



ACCESSOIRES | EQUINOX

RAL
7016 S

RAL
7039 S

RAL
9005 S

Produit	Poteau	Dimensions	Coloris*	Référence	Conditionnement
PLATINE	POTEAU 80 x 80 mm	130 x 130 mm	RAL 7016 S	152326	Carton de 5 pièces
			RAL 7039 S	152327	
			RAL 9005 S	816263	
	POTEAU 70 x 50 mm	120 x 100 mm	RAL 7016 S	817182	
			RAL 7039 S	817183	
			RAL 9005 S	817184	
CHAPEAU ALUMINIUM	POTEAU 80 x 80 mm	80 x 80 mm	RAL 7016 S	152324	
			RAL 7039 S	152325	
			RAL 9005 S	816264	
	POTEAU 70 x 50 mm	70 x 50 mm	RAL 7016 S	816598	
			RAL 7039 S	816983	
			RAL 9005 S	816999	
	½ POTEAU D'ANGLE	-	RAL 7016 S	816439	
			RAL 7039 S	816440	
			RAL 9005 S	816441	



* Autres coloris, nous consulter.

ACCESSOIRES | EQUINOX

RAL
7016 S

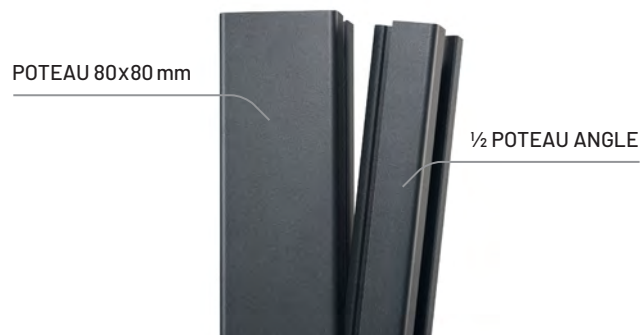
RAL
7039 S

RAL
9005 S

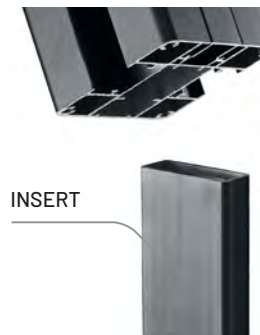
Produit	Poteau	Dimensions	Coloris	Référence	Conditionnement
½ POTEAU D'ANGLE ALUMINIUM De 45° à 135° Chapeau inclus	POTEAU 80 x 80 mm	H 2100 mm	RAL 7016 S	816443	Carton de 2 pièces
			RAL 7039 S	816444	
			RAL 9005 S	816445	
PLAQUE BÉTON DROITE	-	L 1810 mm H 200 mm EP 35 mm	Béton	152354	PaLETTE de 22 pièces
INSERT	POTEAU 80 x 80 mm	20 x 50 x 1200 mm	Acier galvanisé	816026	Carton de 5 pièces
PROFIL U	-	L 2000 mm	RAL 7016 S	816078	Set de 5 pièces
			RAL 7039 S	816079	



ASSEMBLAGE



ANGLE DE 45° À 135°





PORTILLONS ET PORTAILS

Complétez harmonieusement votre extérieure avec notre gamme de portillons et portails en aluminium ou composite, parfaitement compatibles avec nos clôtures pour une solution esthétique et durable.



PORTILLONS ET PORTAILS



Produit	Passage	Hauteur	Coloris	Remplissage inclus
PORTILLON (Sans poteau)	L 1m	H 1,55 m H 1,70 m H 1,85 m	RAL 7016 S	Composite ou Aluminium
			RAL 7039 S	
			RAL 9005 S	

Produit	Dimensions	Hauteur	Coloris
POTEAU ALUMINIUM POUR PORTILLON	Section 100 x 100 mm Ep 5 mm	H 2,30 m H 2,45 m H 2,60 m	RAL 7016 S
			RAL 7039 S
			RAL 9005 S

Portillons, portails, coulissants, autres dimensions, sur demande.



CONDITIONS GÉNÉRALES DE VENTE

ARTICLE 1 – OBJET

Les présentes conditions générales de vente visent à définir les relations contractuelles entre GARDENODE SRL, Rue de la Royenne 45, 7700 Mouscron (Belgique), BE 0662724190 RPM MONS (ci-après « GARDENODE ») et le Client, et les conditions applicables à tout achat de matériel (ci-après dénommé le « Produit ») effectué auprès de GARDENODE. Le Client reconnaît être un professionnel, défini comme toute personne physique ou personne morale qui agit à des fins qui entrent dans le cadre de son activité commerciale, industrielle, artisanale ou libérale et toute personne agissant au nom et pour le compte d'un professionnel.

L'acquisition d'un Produit implique l'acceptation pleine et entière par le Client des présentes conditions générales. Celles-ci prévaudront sur toutes autres conditions générales ou particulières du Client. GARDENODE se réserve la possibilité de modifier à tout moment ces conditions générales, étant précisé que les conditions applicables au Client seront celles en vigueur à la date de sa commande. Les dérogations ou conditions particulières éventuellement stipulées à l'occasion d'une vente de Produit n'engagent GARDENODE que pour cette vente.

ARTICLE 2 – DESCRIPTION DES PRODUITS

Les Produits proposés sont présentés sur les catalogues de GARDENODE et sur le site Internet www.gardenode.com. Les photographies assortissant éventuellement la présentation des produits sont les plus fidèles possible mais ne peuvent assurer une similitude parfaite avec le produit proposé et présentent, dans certains cas, des suggestions de présentation dont l'ensemble des éléments constituant les photographies n'est pas systématiquement proposé à la vente.

Le Client est invité à se rapprocher d'un conseiller de vente afin de prendre connaissance des caractéristiques essentielles du Produit avant l'achat, si celles qui sont produites sur le catalogue lui paraissent insuffisantes.

Le Client choisit lui-même le produit correspondant à ses besoins, pour toute question spécifique, il lui appartient de consulter le service clientèle.

ARTICLE 3 – COMMANDE

La commande est définitive à réception par GARDENODE du bon de commande, du devis signé ou par l'enlèvement du Produit en cas d'achat en magasin.

La commande est personnelle au Client et ne peut être transférée ou cédée sans l'accord écrit de GARDENODE.

Il appartient au Client de s'assurer de l'exactitude des informations fournies, dont il est seul responsable. Il appartient au Client de conserver le numéro de facture qui lui sera attribué par GARDENODE et qui lui sera réclamé, notamment, pour toute réclamation ultérieure. Enfin, il est précisé que GARDENODE se réserve le droit de refuser une commande présentant un caractère anormal, notamment au regard des quantités commandées. Un refus de commande ne pourra donner lieu à l'octroi de dommages et intérêts ou à une indemnisation quelconque. Une fois la commande passée et confirmée par

GARDENODE, celle-ci ne pourra être modifiée ou annulée par le Client, sauf accord express de GARDENODE.

ARTICLE 4 - INDISPONIBILITÉ DES PRODUITS

En cas d'indisponibilité du Produit commandé, GARDENODE en informera le Client par écrit. GARDENODE précisera alors au Client le nouveau délai de livraison si celui-ci est supérieur à 21 jours à compter de la date de la commande. En cas d'une telle indisponibilité, le Client a alors la possibilité de maintenir ou d'annuler sa commande, en respectant le délai de 72 heures à compter de la réception de l'information. A défaut de réponse dans le délai précité, la commande sera réputée maintenue. En cas d'annulation de la commande, le prix sera remboursé au Client dans un délai de 14 jours.

ARTICLE 5 – PRIX

Les prix sont communiqués à toute personne qui en fait la demande. GARDENODE se réserve la possibilité de modifier ses prix à tout moment, étant toutefois entendu que les prix présentés en magasin au jour de la commande seront seuls applicables au Client.

Les prix proposés dans une offre personnalisée sont garantis pour la durée de validité de l'offre.

Les prix indiqués s'entendent hors taxes et hors frais de livraison, sauf mentions contraires. Les frais de livraison appliqués sont ceux indiqués par GARDENODE au moment de la commande.

La commande peut être réglée par les moyens suivants :

- carte bancaire : GARDENODE accepte le paiement par cartes bancaires à concurrence du plafond déterminé par la banque du Client ;
- espèces : le paiement en espèces est plafonné à 1.000 euros en vertu des articles L.112-6 et D.112-3 du Code monétaire et financier ;
- chèque à l'ordre de « GARDENODE » : GARDENODE demande au Client réalisant un paiement par chèque de justifier son identité au moyen d'un document d'identité officiel en cours de validité ;
- virement bancaire : en indiquant la référence de la commande dans le libellé du virement et en l'envoyant sur le compte bancaire de GARDENODE indiqué sur le bon de commande, le devis ou la facture. GARDENODE se réserve le droit de refuser tout paiement laissant présager un éventuel risque de fraude ou d'impayé.

Une facture faisant ressortir la TVA sera adressée par GARDENODE au Client.

Enfin, il est convenu que l'offre de prix et les documents annexés restent, en toutes circonstances, la propriété de GARDENODE. Ils ne peuvent être utilisés ou communiqués à une tierce personne qu'avec l'autorisation écrite de GARDENODE et doivent lui être restitués sans délais s'il n'est pas donné suite à la proposition de GARDENODE

ARTICLE 6 - RETARD DE PAIEMENT

Le prix de vente global, incluant les frais de livraison, est exigible dès la commande, sauf accord contraire convenu entre les Parties. Il est convenu que tout paiement partiel sera qualifié d'acompte.

Le non-paiement d'une seule facture à son échéance entraîne de plein droit l'exigibilité immédiate de toutes sommes dues par le Client, sans exception.

En cas de défaut de paiement par le Client aux échéances convenues, celui-ci est redevable de plein droit :

- d'une pénalité de retard égale à trois fois le taux de l'intérêt légal en

vigueur au jour de la livraison des Produits, calculé sur le montant hors taxe de la somme restant due à compter de la date d'échéance du prix ;

- d'une indemnité forfaitaire de recouvrement de 40 euros et d'une indemnité complémentaire, sur justificatif, lorsque les frais de recouvrement exposés sont supérieurs à ce forfait.

GARDENODE est libre de conditionner l'octroi de délais de paiement à des garanties de solvabilité du Client, même en cours d'exécution d'une commande. En cas de doute sur la solvabilité du Client ou si celui-ci s'abstient de fournir les garanties de solvabilité sollicitées, GARDENODE pourra exiger le paiement préalablement à toute livraison ou suspendre la livraison des Produits.

En cas de réclamation d'un Client concernant une facture émise, le Client devra adresser sa réclamation à l'adresse mail/postale suivante : contact@gardenode.com/ 45 Rue de la Royenne, 7700 Mouscron (Belgique), dans les 8 jours suivants la réception de la facture.

ARTICLE 7 – LIVRAISON

Le Client a le choix entre l'enlèvement du Produit au dépôt de GARDENODE ou la livraison.

7.1. Enlèvement du Produit au dépôt

Le Client bénéficie d'un délai de 30 jours calendaires pour procéder au retrait de son Produit au dépôt de GARDENODE. Ce délai court à compter de la réception, par tout moyen (courrier, email, sms) de la notification de la disponibilité du Produit.

Passé ce délai, une nouvelle notification sera envoyée au Client afin de lui rappeler que sa commande est disponible. Le Client dispose alors d'un nouveau délai de 30 jours calendaires pour venir récupérer sa commande en magasin. Passé ce délai, la commande sera annulée du fait du Client.

7.2. Livraison du Produit

Les livraisons ne peuvent s'effectuer que dans les zones géographiques couvertes par le magasin auprès duquel la commande a été réalisée. Ces zones et les tarifs de livraison sont consultables en magasin.

Les livraisons sont faites à l'adresse indiquée par le Client lors de sa commande sur le bon de commande. En cas de changement d'adresse du Client, il lui appartient de le préciser sans délai à GARDENODE, avant toute nouvelle commande.

Le délai maximal de livraison d'un Produit à compter de la commande est indiqué au Client préalablement à sa commande. En cas d'achat groupé de plusieurs produits auprès de GARDENODE, le délai de livraison applicable à l'ensemble de la commande correspond au délai le plus long indiqué pour l'un de ces Produits.

Toutes les livraisons sont effectuées sur rendez-vous, négocié entre le transporteur et le Client. Une demande de prise de rendez-vous est adressée au Client, au numéro de téléphone ou à l'adresse indiqués lors de sa commande. En l'absence du Client ou du tiers désigné par lui lors du rendez-vous convenu, GARDENODE se réserve le droit de refacturer au Client toute nouvelle livraison.

Dans l'hypothèse où les Produits sont livrés sans frais de transport (dit « Franco de port »), toute erreur ou imprécision du Client dans la rédaction de l'adresse de livraison le rendra redevable des frais de la nouvelle livraison ou du changement d'adresse de livraison.

La livraison sera effectuée en pied d'immeuble du Client, à partir d'une route carrossable d'une largeur minimum de 4 mètres. Le transporteur pourra refuser la livraison si ces conditions ne sont pas respectées.

Le délai pour décharger est de 30 min, au delà, le coût d'attente vous sera facturé.

A réception des Produits, il appartient au Client de contrôler l'état et les quantités de la commande livrée et de vérifier le contenu du colis devant le transporteur et avant de signer le bon de livraison. En cas d'avarie ou de produit manquant, le Client doit émettre des réserves précises sur le bon de livraison et refuser la livraison du colis. Le Client en informe le Vendeur par courrier électronique à l'adresse suivante : contact@gardenode.com en rappelant le numéro de la commande, dans un délai de trois jours ouvrés suivant la livraison. En outre, GARDENODE se réserve le droit de mandater le transporteur de son choix, si la livraison n'est pas effectuée par GARDENODE.

ARTICLE 8 - GARANTIE ET RESPONSABILITÉ

8.1 Garantie légale

Le Client bénéficie de la garantie légale des vices cachés prévue aux articles 1641 et suivants du Code Civil pour tous les produits fournis par GARDENODE. Le Client dispose d'un délai de deux ans à compter de la découverte du vice pour faire valoir la garantie des vices cachés. Pour bénéficier de la garantie des vices cachés, le Client doit apporter la preuve que le vice était non apparent, existait lors de l'achat et rend le produit impropre à l'usage auquel il était destiné ou diminue très fortement cet usage. Si une telle preuve est rapportée, le Client peut choisir entre la résolution de la vente ou une réduction du prix de vente. GARDENODE ne saurait toutefois être tenu de prendre en charge les frais de remplacement ou le remboursement d'autres biens que le produit présentant un vice caché, quel que soit la cause du dommage à ces biens, et/ou les frais de main d'oeuvre liés à la dépose et au remplacement du produit présentant un vice caché.

Le Client est également informé de la garantie des vices cachés s'applique indépendamment de la garantie commerciale éventuellement consentie par le fabricant du produit.

8.2 Il appartient au Client de conserver les emballages, les accessoires fournis avec le Produit ainsi que les éventuelles étiquettes apposées sur le produit ou ses emballages, et qui sont nécessaires pour bénéficier des garanties.

En cas de Produit défectueux ou non-conforme, le Client doit envoyer un courriel à l'adresse contact@gardenode.com ou un courrier à l'adresse Gardenode SRL 45 Rue de la Roynne 7700 Mouscron, Belgique et préciser les difficultés rencontrées sur le ou les Produit(s) concerné(s), ainsi que les références de la commande. Cette démarche lui permettra d'obtenir un numéro de retour.

GARDENODE proposera au Client de renvoyer son Produit. Les frais de port seront à la charge du Client. Le Client est responsable du mode d'emballage de son produit, lequel doit être réalisé de telle sorte que le produit puisse voyager sans risque de casse ou de dégradation.

En cas de retour anormal ou abusif, ce retour sera considéré comme un retour non conforme et traité comme tel. Des frais de transport, de manutention et de tests seront facturés au Client. De même, tous produits renvoyés sans numéro de retour seront traités comme retour non conforme.

Si aucune garantie ne s'applique au Produit, GARDENODE pourra proposer au Client un devis pour la prise en charge de sa réparation. Il est rappelé que les présentes garanties couvrent les Produits vendus par GARDENODE et que les prestations de pose et de dépose

des Produits ne sont pas comprises en cas de mise en oeuvre d'une garantie. S'agissant des Produits destinés à être posés en extérieur, les conditions climatiques peuvent avoir une incidence sur l'évolution du produit dans le temps, indépendamment de la finalité du produit.

8.3 Garantie commerciale

Certains des Produits mis en vente par GARDENODE peuvent être garantis de manière contractuelle par leur fabricant. Les garanties commerciales sont facultatives et ne se substituent pas à la garantie légale. Lorsque le Produit commandé est garanti par le fabricant, la garantie peut notamment être mentionnée sur la notice, le packaging du Produit ou dans un contrat écrit.

ARTICLE 9 - LIMITATION DE RESPONSABILITÉ

GARDENODE peut s'exonérer de tout ou partie de sa responsabilité en apportant la preuve que l'inexécution ou la mauvaise exécution du contrat est imputable, soit au Client, soit au fait, imprévisible et insurmontable, d'un tiers au contrat, soit à un cas de force majeure, tel que défini à l'article 1218 du Code civil.

Il appartient également au Client de s'assurer qu'il dispose du droit d'installer une clôture, et que cette installation ne porte pas atteinte aux droits de tiers.

La responsabilité de GARDENODE ne pourra, notamment, être engagée en cas d'utilisation impropre des Produits, en cas d'utilisation non conforme aux règles de l'art ou aux instructions de montage, de stockage à l'air libre ou en cas de toute utilisation anormale des Produits.

Si la responsabilité de GARDENODE était retenue à la suite de l'inexécution ou de la mauvaise exécution des présentes conditions générales de vente, le total des indemnités ne pourrait, de convention expresse, dépasser un montant égal au prix du Produit qui est à l'origine du dommage. Le Client est réputé acquiescer les Produits à ses risques et périls. GARDENODE n'est pas tenu des conséquences dommageables que les vices du Produit pourraient entraîner, notamment matérielles, immatérielles, commerciales, d'exploitation ou de toute autre nature. En outre, la responsabilité de GARDENODE ne saurait être engagée pour tout dommage indirect supporté par le Client.

ARTICLE 10 - CLAUSE DE RÉSERVE DE PROPRIÉTÉ

GARDENODE se réserve la propriété des Produits vendus jusqu'à complet paiement du prix par le Client.

Le Client s'engage de ce fait, en cas de paiement postérieur à la livraison, à faire assurer au profit de GARDENODE lesdits Produits contre les risques de perte et de détérioration, par cas fortuit, par une assurance ad hoc. En cas de non-paiement à l'échéance, intégral ou partiel, GARDENODE pourra, sans mise en demeure préalable, reprendre lesdits Produits. Toutes sommes déjà versées par le Client resteront acquises à GARDENODE à titre de dommages et intérêts. Le Client identifiera clairement ces Produits comme étant la propriété de GARDENODE et prendra les assurances nécessaires pour couvrir les dégâts ou dédommagements éventuels. Les Produits restant la propriété de GARDENODE jusqu'au paiement intégral du prix, il est interdit au Client d'en disposer pour les revendre ou les transformer.

ARTICLE 11 - PROPRIÉTÉ INTELLECTUELLE

Les Produits, ainsi que les éléments promotionnels diffusés par GARDENODE sont protégés au titre de la propriété intellectuelle. Le Client s'interdit formellement, en conséquence, de procéder à toute reproduction, représentation ou diffusion, même partielle, de tout élément protégé par un droit de propriété intellectuelle appartenant à GARDENODE. En outre, GARDENODE est également titulaire de la marque « Gardenode » qui est enregistrée auprès de l'INPI. En conséquence, le Client est informé que toute reproduction et/ou imitation de cette marque, sans autorisation exprès et préalable de GARDENODE, constitue un acte de contrefaçon engageant la responsabilité du Client.

ARTICLE 12 - DONNÉES À CARACTÈRE PERSONNEL

Les données à caractère personnel relatives au Client, collectées à l'occasion de l'achat d'un Produit font l'objet d'un traitement automatisé par GARDENODE. La politique de protection des données personnelles de GARDENODE vise à informer le Client des pratiques concernant le consentement, la collecte, l'utilisation, le stockage, les mesures de sécurité, le(s) durée(s) de conservation, le(s) destinataire(s) et le partage des données personnelles que le Client est amené à fournir. La politique de protection des données personnelles de GARDENODE est disponible sur le site internet www.gardenode.com. Le Client peut demander à un collaborateur en magasin d'éditer un exemplaire papier de cette politique s'il le souhaite.

ARTICLE 13 - RÉCLAMATIONS

Toute demande d'information et réclamation éventuelle auprès de GARDENODE doit être adressée par mail à l'adresse suivante : contact@gardenode.com ou par téléphone au numéro suivant : +32 56 84 79 44

ARTICLE 14 - DROIT APPLICABLE ET COMPÉTENCE

Les Parties reconnaissent que les présentes conditions générales de vente sont soumises au droit français, sans considération du lieu de leur siège social ou de leur établissement.

Pour le cas où un litige naîtrait entre les Parties du fait de l'exécution ou de l'interprétation des présentes, les Parties conviennent préalablement à toute action en justice que toute réclamation fera l'objet d'une mise en demeure préalable par courrier recommandé avec demande d'avis de réception.

Les Parties s'efforceront de rechercher une solution amiable au litige. Si les Parties ne sont pas parvenues à une résolution amiable du litige passé un délai de dix (10) jours suivant l'envoi du courrier visé à l'alinéa précédent, toute Partie pourra engager toute procédure utile.

Les Parties conviennent de soumettre tout litige à la compétence exclusive du Tribunal de commerce de Lille Métropole en France.

Notes







www.gardenode.com



FR +32 56 84 79 44 • contact@gardenode.com

Rue de la Royenne, 45 • 7700 MOUSCRON • Belgique